



evropský
sociální
fond v ČR



EVROPSKÁ UNIE



MINISTERSTVO ŠKOLSTVÍ,
MLÁDEŽE A TĚLOVÝCHOVY



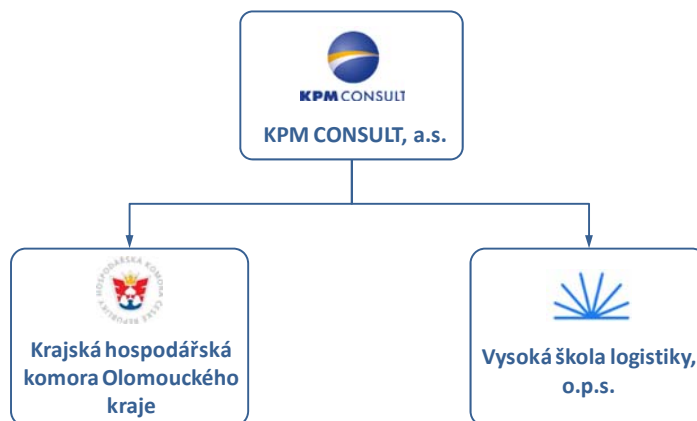
OP Vzdělávání
pro konkurenceschopnost

INVESTICE DO ROZVOJE VZDĚLÁVÁNÍ

Projekt „Podpora nabídky dalšího vzdělávání v oblasti telematiky a dopravní telematiky v Olomouckém kraji“

Spoluřešitelé:

- Krajská hospodářská komora Olomouckého kraje
- Vysoká škola logistiky v Přerově



V rámci řešení I. etapy projektu jsme ověřovali návrhy vzdělávacích modulů pro jednotlivé cílové skupiny v praxi. Osloveno a navštíveno bylo celkem dvacet šest dopravců, dopravních společností a státních institucí, u kterých byly provedeny prezentace odborných náplní pro jednotlivé cílové skupiny.

Na přípravě prezentací a zajištění účasti zástupců jednotlivých cílových skupin se aktivně podílela paní Dagmar Svobodová, DiS. z Krajské hospodářské komory Olomouckého kraje, která organizovala a zajišťovala jednání u jednotlivých společností.

Pracovní konzultační návštěvy se uskutečnily u dopravních a přepravních firem, které problematika vzdělávání v oblasti telematiky, dopravní telematiky a logistiky zaujala.

Zájem o problematiku projeví zástupci velkých dopravních společností – Veolia Transport Morava, a.s., FTL – First Transport Lines, a.s., Dekra Automoil a.s., ČD Cargo, a.s. a další.



INVESTICE DO ROZVOJE VZDĚLÁVÁNÍ

Do projektu se zapojily také České dráhy, a.s. za aktivní podpory náměstka generálního ředitele ČD pro osobní dopravu, Ing. Antonína Blažka. Zajímají se zejména o vzdělávání svých pracovníků prostřednictvím Krajského centra osobní dopravy v zastoupení JUDr. Petra Holánka, Ph.D.

Za provozovatele dráhy, SŽDC, s.o., na projektu významně spolupracuje Ing. Petr Novák, ředitel Oblastního ředitelství Olomouc.

Velmi iniciativní přístup ke vzdělávání pracovníků Depa kolejových vozidel v Olomouci byl podpořen vrchním přednostou DKV Ing. Dušanem Tylichem, který v součinnosti s ředitelem odboru kolejových vozidel ČD, a.s., Ing. Rostislavem Novákem poskytl prostory a potřebný servis pro konání jednání v rámci projektu.

O vzdělávání pracovníků projevil zájem také Ing. Gabriel Jursa, ředitel Regionální správy majetku ČD, a.s., Olomouc, dále Ing. František Vaverčák, ředitel provozní jednotky ČD Cargo, a.s. v Olomouci a Dr. Ing. Václav John, ředitel Stavební správy Olomouc.

Na základě konzultací se zástupci firem a institucí byly navrženy základní rámce odborné náplně tak, aby splnily očekávání jednotlivých cílových skupin. V dalších dnech bude zahájen proces samotné tvorby vzdělávacích opor, jakož i příprava odborných textů a ostatních podkladů.

V Brně dne 30. června 2012

Ing. Arnošt Matlafus, KPM CONSULT, a.s.
hlavní řešitel projektu

INVESTICE DO ROZVOJE VZDĚLÁVÁNÍ

Fotodokumentace z prvních jednání pracovních skupin v DKV Olomouc:



Zprava: Vrchní přednosta DKV Olomouc Ing. Dušan Tylich, Dagmar Svobodová DiS – Krajská hospodářská komora Olomouckého kraje, Ing. Vladimír Bařínka – ČD Telematika, Ing. František Vaverčák – ředitel provozní jednotky ČD Cargo, a.s. Olomouc, JUDr. Petr Holánek Ph.D – kancelář náměstka generálního ředitele ČD a.s. pro osobní dopravu.



Zleva: Ing. Jiří Virág – DEKRA Automobil a.s., Ing. Josef Kuchtík – FTL -First Transport Lines, a.s., Doc. Ing. Zdeněk Čujan CSc. – VŠLG Přerov, Doc. Ing. Pavel Šaradín CSc. – VŠLG Přerov, Ing. Eva Stachová - Krajská hospodářská komora Olomouckého kraje, Ing. Arnošt Matlafus – KPM CONSULT a.s.

INVESTICE DO ROZVOJE VZDĚLÁVÁNÍ



Zleva: JUDr. Petr Holánek Ph.D. – kancelář náměstka generálního ředitele ČD a.s. pro osobní dopravu., Ing. Jiří Kucharčík – DKV Olomouc, Iva Kolenáčová, Alena Breicetlová, Ing. Zdeněk Bahenský, Mgr. Josef Domáci – KPM CONSULT, a.s.